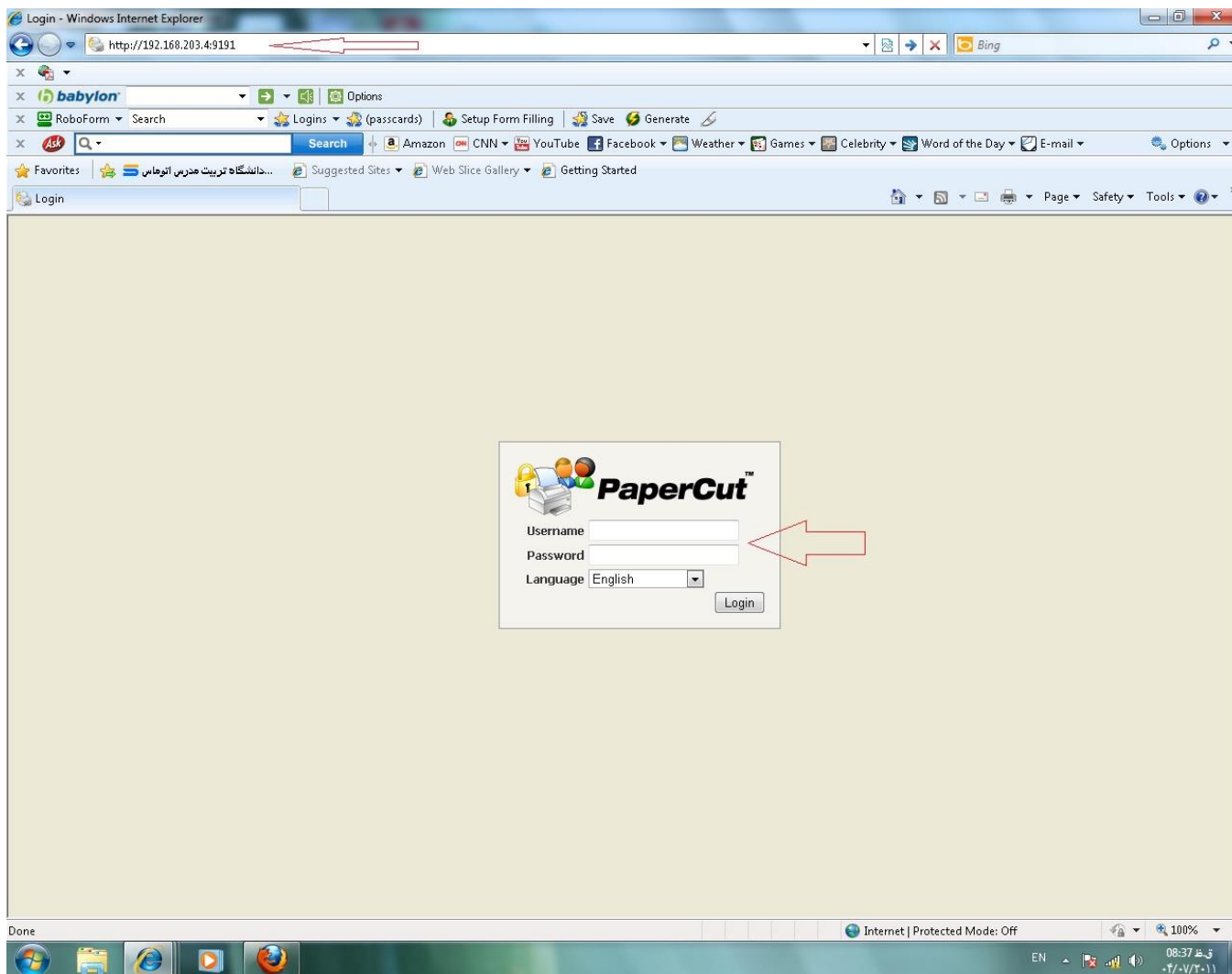


به دو روش امکان شارژ User ID کاربران وجود دارد:

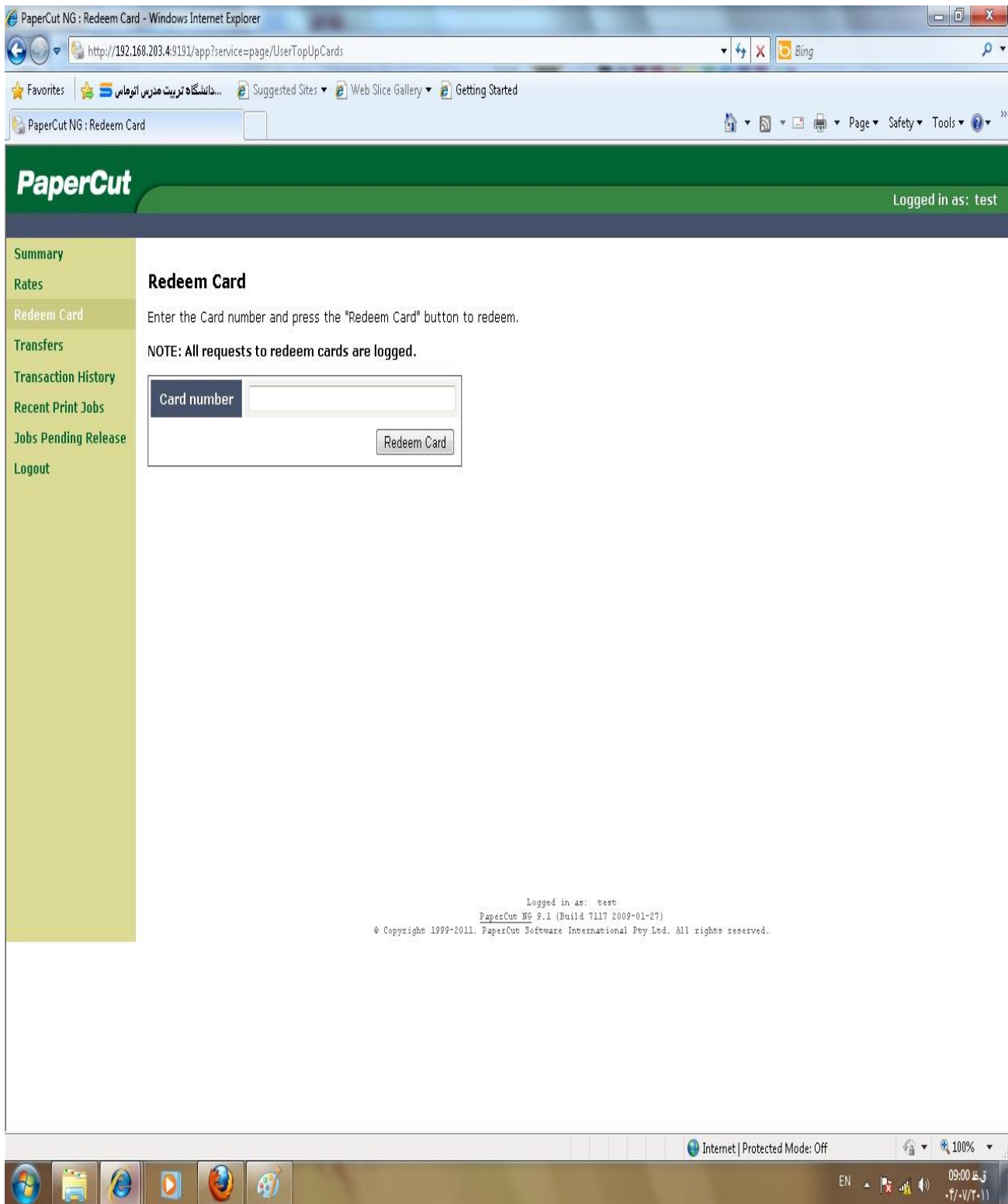
- ۱- روش دستی: با مراجعه به مسئولین، درخواست شارژ به مبلغ مورد را نموده و ID شما شارژ می‌شود.
- ۲- روش خرید کارت اعتباری: با خرید کارت اعتباری ID خود را تا مبلغ درج شده بر روی کارت شارژ می‌نمایید. در این روش به مراحل زیر توجه نمایید:

الف- مرورگر اینترنت را باز کرده و آدرس **http://192.168.203.4:9191** را تایپ نموده، Enter کنید.



در کادر User name شناسه کاربری شبکه دانشکده کشاورزی و در قسمت Password رمز خود را وارد نمایید.

ب- در صفحه باز شده (مطابق شکل زیر) بر روی گزینه Redeem Card کلیک کرده و در کادر باز شده شماره کامل کارت شارژ خریداری شده را وارد نمایید.



نمونه کارت شارژ پرینت



## مرکز کامپیوتر دانشکده کشاورزی

نیمت (تومان):

P-0503-0200-SAMPLE-ONLY-8399

- ۱- در **Internet Explorer** آدرس [Http://192.168.203.4:9191](http://192.168.203.4:9191) را تایپ کنید.
- ۲- پس از وارد کردن نشانه کاربری و پسورد، بر روی **Redeem Card** کلیک کنید.
- ۲- شماره کارت خود را وارد کنید.
- ۴- بر روی گزینه **Redeem Button** کلیک کنید تا شماره کارت ثبت شود.

تاریخ اعتبار: